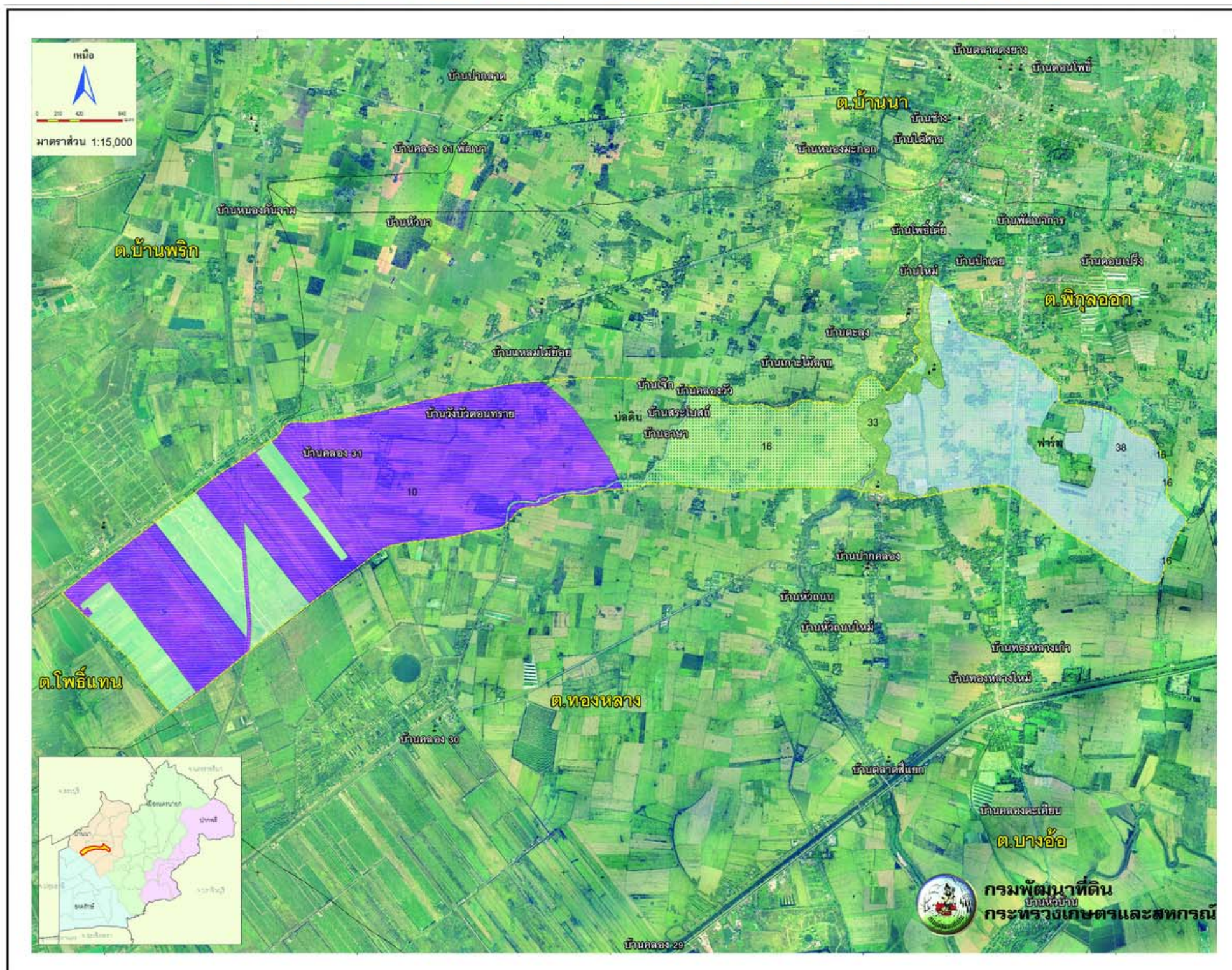


แผนที่คำแนะนำการจัดการดิน

ตำบลลออาษา

อำเภอบ้านนา จังหวัดนครนายก



หน่วย	ชนิดพืช	ค่าวิเคราะห์ดิน	การจัดการดิน	การจัดการปุ๋ยเคมี
10	ข้าว	pH = 4.34 OM = 2.38 P = 17.6 K = 58.16	ดินเปรี้ยวจัดดิน ใช้น้ำคอปูน 1-2 ตัน/ไร่ ใส่ปุ๋ยอินทรีย์ 1.5-2 ตัน/ไร่ โดกลบตอซังหรือโดกลบพืชปุ๋ยสด	รองพื้นใช้สัปดาห์ 12-0-24 อัตรา 25 กก./ไร่ ปุ๋ยแต่งหน้าสูตร 46-0-0 อัตรา 7 กก./ไร่
10	ข้าวโพด	pH = 4.34 OM = 2.38 P = 17.6 K = 58.16	ปลูกพืชไร่หรือพืชผัก โดกลบตอซังและทำร่องเตี้ย ใช้ปุ๋ยอินทรีย์ 1.5-2.0 ตัน/ไร่	รองพื้นใช้สัปดาห์ 10-0-40 อัตรา 25 กก./ไร่ ปุ๋ยแต่งหน้าสูตร 46-0-0 อัตรา 5 กก./ไร่
10	มะม่วง	pH = 4.34 OM = 2.38 P = 17.6 K = 58.16	ปรับสภาพพื้นที่เพื่อช่วยการระบายน้ำ ขุดหลุมขนาด 50x50x50 ซม. ใช้ปุ๋ยอินทรีย์ 20-35 กก./หลุม วัสดุคอปูน 7 กก./หลุม	ธาตุอาหาร 600-200-500 กรัมต่อต้น แบ่งใส่ตามระยะการเจริญเติบโต
16	ข้าว	pH = 4.3 OM = 2.22 P = 26.1 K = 64.74	ดินทรายแข็ง ความอุดมสมบูรณ์ต่ำ หน้าดินแน่นทึบ ใช้ปุ๋ยอินทรีย์ 2-3 ตัน/ไร่ โดกลบตอซัง พืชปุ๋ยสด การปักดำข้าวควรเพิ่มจำนวนต้นตอกอให้มากขึ้น	รองพื้นใช้สัปดาห์ 12-0-12 อัตรา 25 กก./ไร่ ปุ๋ยแต่งหน้าสูตร 46-0-0 อัตรา 7 กก./ไร่
33	อ้อย	pH = 4.53 OM = 1.80 P = 33.8 K = 47.55	ดินทรายแข็งละเอียด โดพรวนที่ความลึกต่างกัน เพื่อทำลายและป้องกันการเกิดชั้นดาน ใช้ปุ๋ยอินทรีย์ 2-3 ตัน/ไร่ หรือโดกลบพืชปุ๋ยสด มีระบบอนุรักษ์ดินและน้ำ	ปริมาณธาตุอาหารแนะนำ คือ 24-6-24 อัตรา 50 กก./ไร่ แบ่งใส่ 1-2 ครั้ง
38	ข้าวโพด	pH = 4.43 OM = 1.81 P = 31.7 K = 49.03	ดินร่วน บริเวณริมน้ำ เสี่ยงต่อน้ำท่วมขัง ใช้ปุ๋ยอินทรีย์ 2-3 ตัน/ไร่ หรือโดกลบพืชปุ๋ยสด วัสดุคอปูนดิน ปลูกพืชหมุนเวียน	รองพื้นใช้สัปดาห์ 10-0-20 อัตรา 50 กก./ไร่ ปุ๋ยแต่งหน้าสูตร 46-0-0 อัตรา 11 กก./ไร่
38	ทุเรียน	pH = 4.43 OM = 1.81 P = 31.7 K = 49.03	เลือกพื้นที่ที่ไม่เสี่ยงต่อน้ำท่วม ขุดหลุมขนาด 50x50x50 ซม. ใช้ปุ๋ยอินทรีย์ 20-35 กก./หลุม มีวัสดุคอปูนดิน ปลูกพืชคลุมดิน พืชแซม	ธาตุอาหาร 1920-400-1600 กรัมต่อต้น แบ่งใส่ตามระยะการเจริญเติบโต
38	มะม่วง	pH = 4.43 OM = 1.81 P = 31.7 K = 49.03	เลือกพื้นที่ที่ไม่เสี่ยงต่อน้ำท่วม ขุดหลุมขนาด 50x50x50 ซม. ใช้ปุ๋ยอินทรีย์ 20-35 กก./หลุม มีวัสดุคอปูนดิน ปลูกพืชคลุมดิน พืชแซม	ธาตุอาหาร 600-200-1000 กรัมต่อต้น แบ่งใส่ตามระยะการเจริญเติบโต

ติดต่อขอข้อมูลเพิ่มเติม : สถานีพัฒนาที่ดินนครนายก เลขที่ 12 หมู่ 3 ตำบลลองครักษ์ อำเภอองครักษ์ จังหวัดนครนายก 26120 โทร. 0-3739-1298 โทรสาร. 0-3739-1612